

Vega, Haninge

SKIMRA

Planlösningar
3-4 rum & kök



BOSTADSRÄTT 3-4 ROK 41 st
STORLEK ca 71-93 kvm
INFLYTTNING påbörjas våren 2026
KONTAKT ikanobostad.se/skimra



3D

Startat av grundaren till IKEA

IKANO
Bostad

Det trygga bostadsbolaget – för dig som vill hitta hem

Vi vet att det är en stor sak att köpa ett nybyggt hem.
Men hos oss behöver du aldrig känna dig ensam
om beslutet. Vi är med dig hela vägen.





3D



INNEHÅLL

Våningsplan	4
Lägenheter & stilar	5
3 rok	6-16
4 rok	18-19
Rumsbeskrivning	20
Inredning/stil	21
Praktisk bostadsfakta	22
Byggnadsbeskrivning	22

VI BYGGER SVANENMÄRKT

Alla material och produkter som används är noga kontrollerade för att leva upp till höga miljö- och hälsokrav.

KOM PÅ VISNING

Du är välkommen på visning i vår visningslägenhet i grannhuset på Gaffelseglet 38. Aktuella visningstider hittar du på ikanobostad.se/visningar.

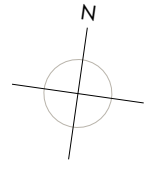
VILL DU VETA MER?

Kontakta fastighetsmäklare Jennifer Hertzman på telefon 070-95 95 642 eller e-post jennifer.hertzman@smh.se

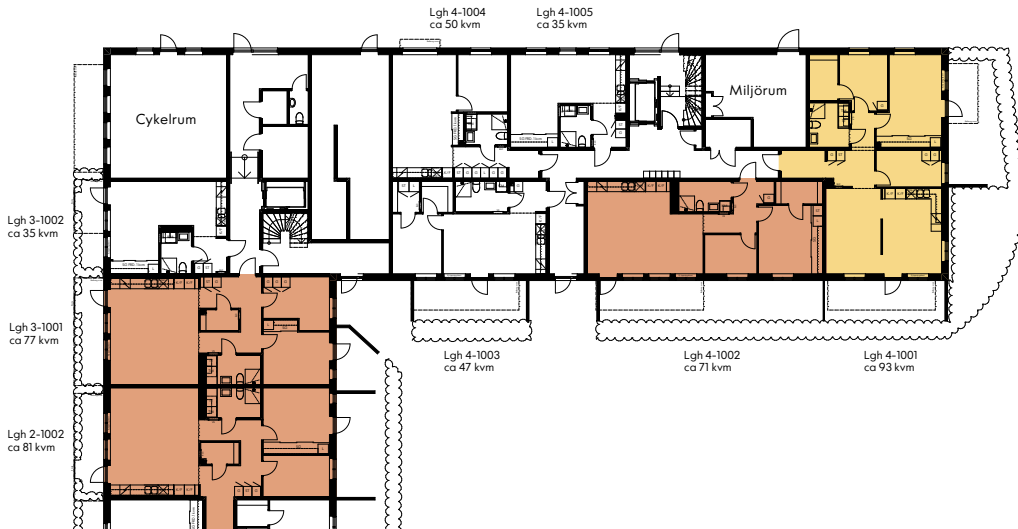
INFO

Byggherre: Ikanobostad
Totalentreprenör: Ikanobostad
Arkitekt: Brunnberg & Forshed

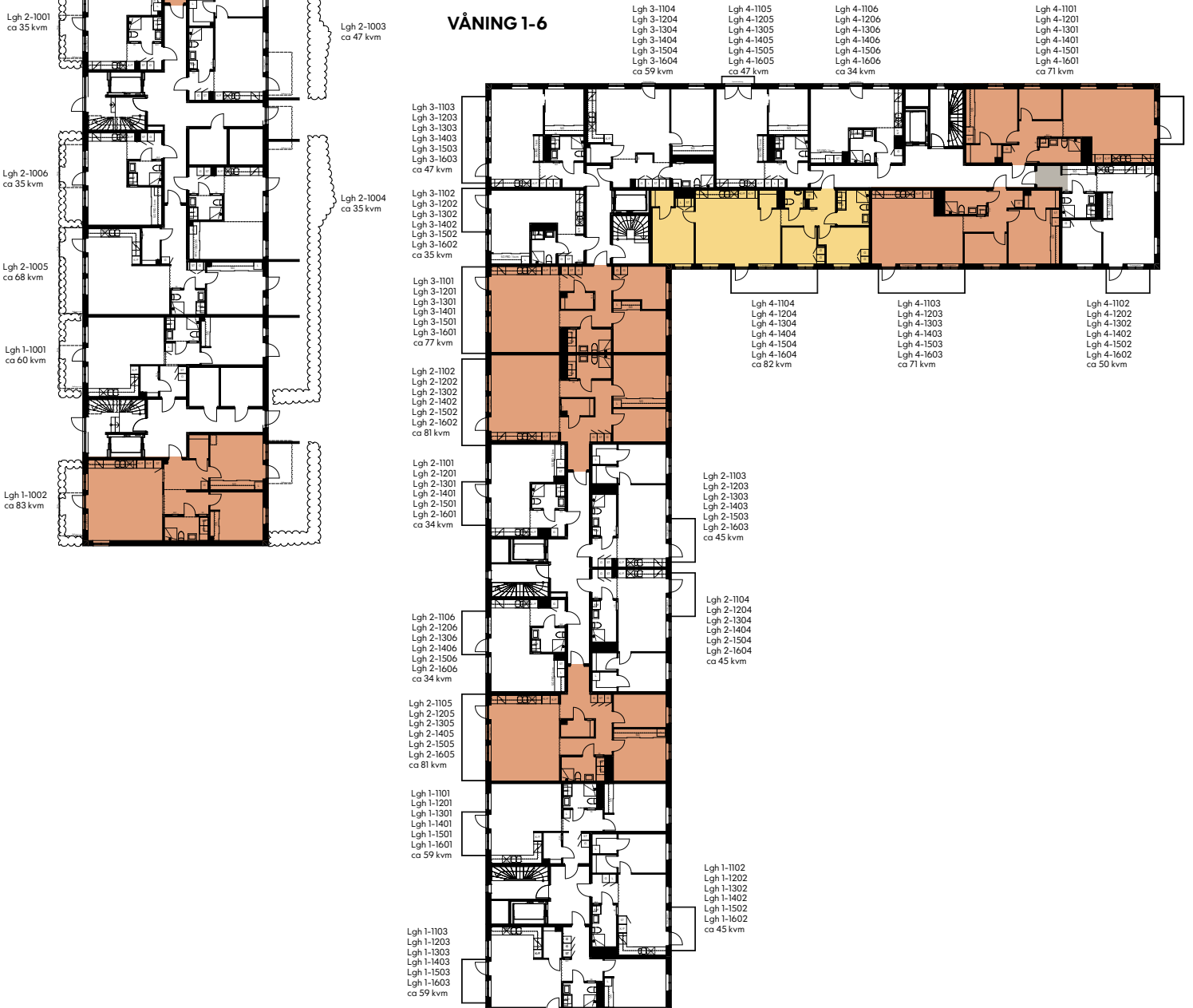
Våningsplan



ENTRÉPLAN



VÅNING 1-6



Lägenheter och inredningsstilar

LÄGENHETSNUMMER	TRAPPHUS	VÅNING	ROK	BOYTA	SID
4-1002	4	entré	3	71	6
4-1101, 4-1201, 4-1301, 4-1401, 4-1501, 4-1601	4	1-6	3	71	7
4-1103, 4-1203, 4-1303, 4-1403, 4-1503, 4-1603	4	1-6	3	71	8
3-1001	3	entré	3	77	9
3-1101, 3-1201, 3-1301, 3-1401, 3-1501, 3-1601	3	1-6	3	77	12
2-1001	2	entré	3	81	13
2-1102, 2-1202, 2-1302, 2-1402, 2-1502, 2-1602	2	1-6	3	81	14
2-1105, 2-1205, 2-1305, 2-1405, 2-1505, 2-1605	2	1-6	3	81	15
1-1002	1	entré	3	83	16
4-1104, 4-1204, 4-1304, 4-1404, 4-1504, 4-1604	4	1-6	4	82	18
4-1001	4	entré	4	93	19



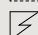
INREDNINGSTILAR


Entré	Klippa
Våning 1	Strand
Våning 2	Klippa
Våning 3	Strand
Våning 4	Strand
Våning 5	Klippa
Våning 6	Strand

TECKENFÖRKLARING

 Kyl/frys


 Diskmaskin

 Induktionshäll m ugn


 Mikro Mikrovågsugn

 Tvättmaskin

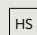
 Torktumlare


 Kombimaskin

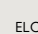
 Garderob


 L Linneskåp

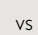
 Städsåp

 Högsåp

 Skjutdörrsgarderob

 ELC Elcentral

 KLK Klädkammare

 VS Skåp för rörkopplingar

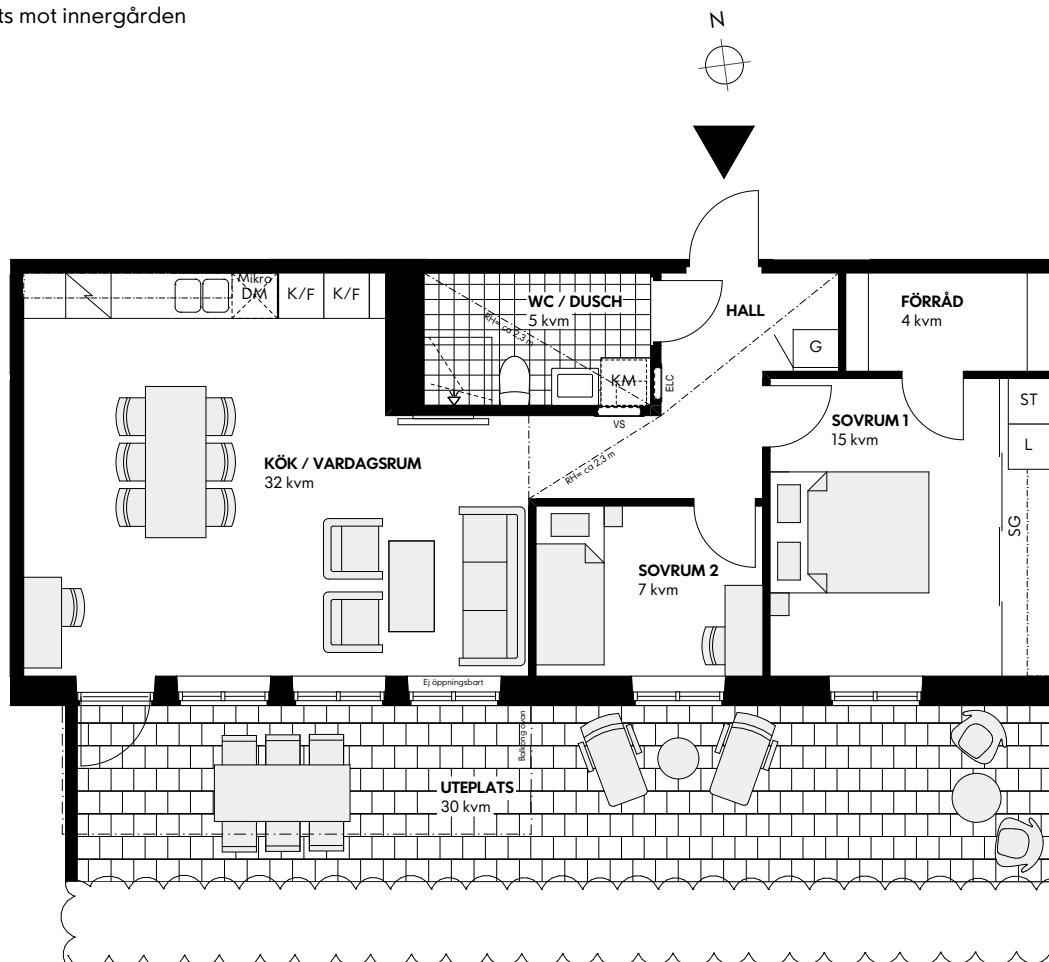
3 rok ca 71 kvm

LÄGENHET: 4-1002

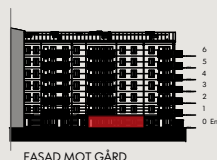
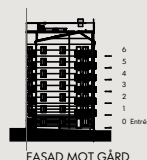
Ex lägenhetsnr 2-1001

Trapphus
Våning
Löpnnummer

- Sovrum med bra förvaring
- Fullt utrustat kök och badrum med kombimaskin
- Stor uteplats mot innergården



Rumshöjd ca 2,7 m där ej annat anges. Bröstningshöjd fönster 0,6 m där ej annat anges.
Radiador under fönster om ej annat anges. Vägg vid TV-symbol är förstärkt, bredd ca 1,4 m.
Med reservation för eventuella ändringar och ytavvikelser.

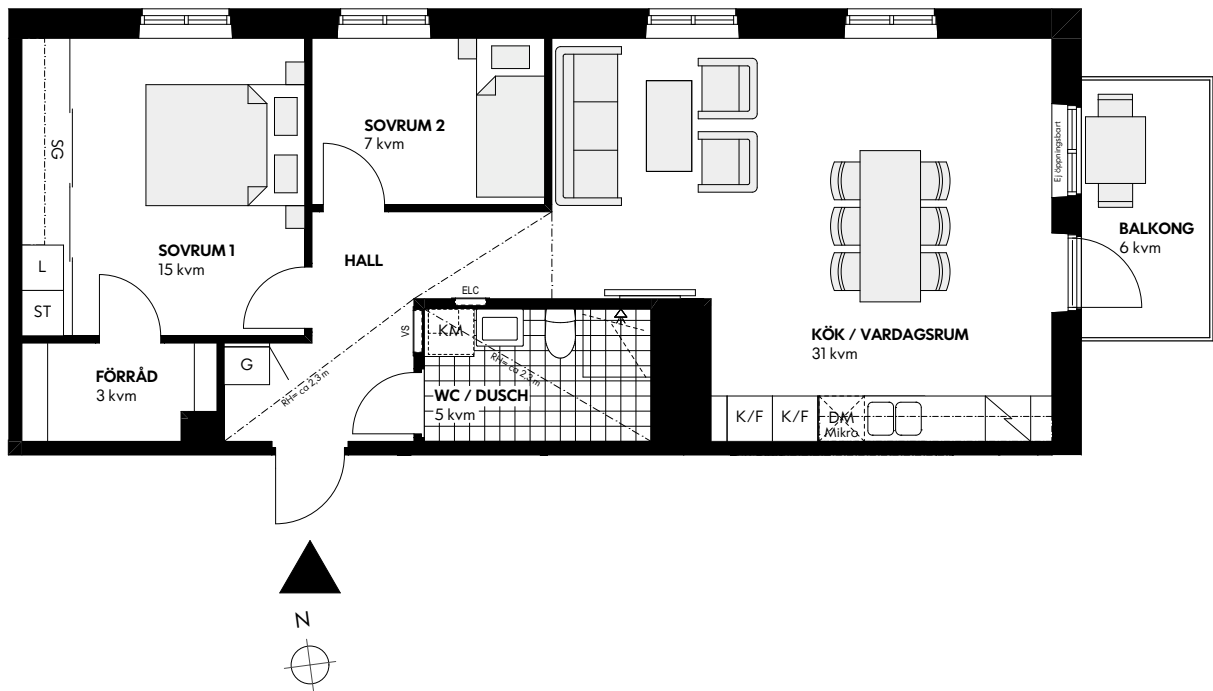


3 rok ca 71 kvm

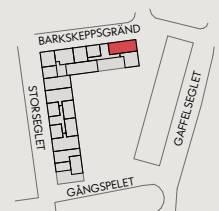
LÄGENHET: 4-1101, 4-1201, 4-1301, 4-1401, 4-1501, 4-1601

Ex lägenhetsnr 2-1001
 Trapphus
 Våning
 Löpnummer

- Sovrum med bra förvaring
- Öppet vardagsrum/kök
- Fullt utrustat kök och helkaklat badrum med kombimaskin



Rumshöjd ca 2,5 m där ej annat anges. Bröstningshöjd fönster 0,6 m där ej annat anges.
 Radiator under fönster om ej annat anges. Vägg vid TV-symbol är förstärkt, bredd ca 1,4 m.
 Med reservation för eventuella ändringar och ytavvikelser.

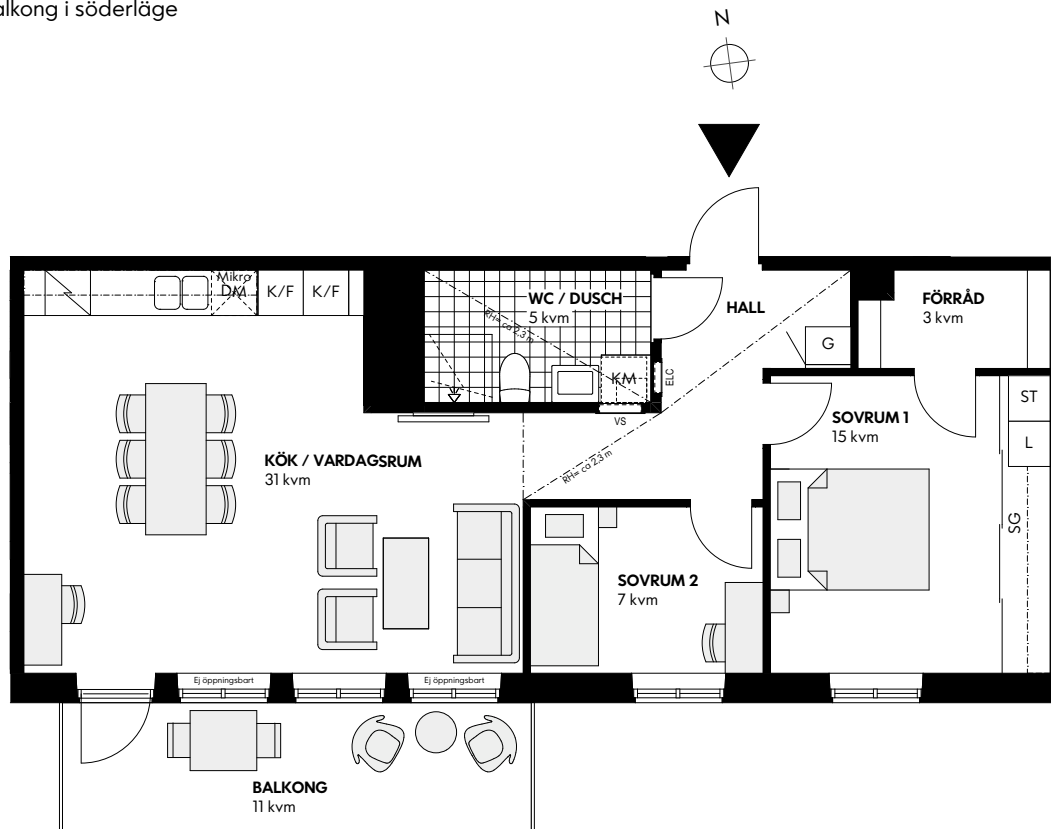


3 rok ca 71 kvm

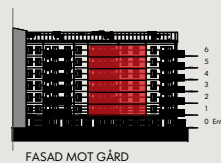
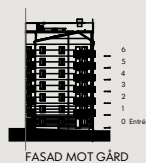
LÄGENHET: 4-1103, 4-1203, 4-1303, 4-1403, 4-1503, 4-1603

Ex lägenhetsnr 2-1001
 Trapphus
 Våning
 Löpnummer

- Sovrum med bra förvaring
- Fullt utrustat kök och badrum med kombimaskin
- Stor balkong i söderläge



Rumshöjd ca 2,5 m där ej annat anges. Bröstningshöjd fönster 0,6 m där ej annat anges.
 Radiator under fönster om ej annat anges. Vägg vid TV-symbol är förstärkt, bredd ca 1,4 m.
 Med reservation för eventuella ändringar och ytavvikelser.

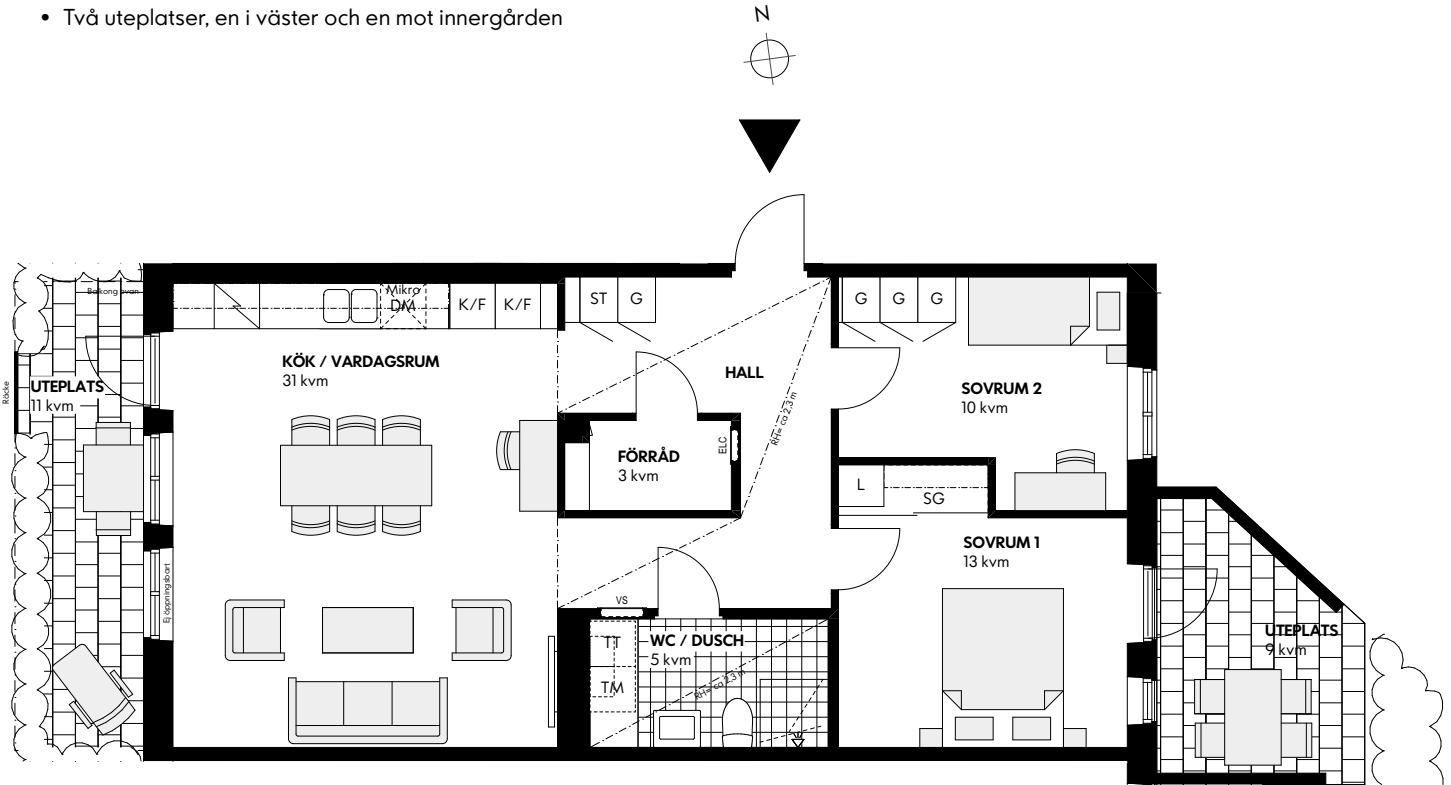


3 rok ca 77 kvm

LÄGENHET: 3-1001

- Sovrum med bra förvaring
- Fullt utrustat kök och badrum med kombimaskin
- Två uteplatser, en i väster och en mot innergården

Ex lägenhetsnr 2-1001
Trapphus
Våning
Löpnnummer



0 5 M

Rumshöjd ca 2,7 m där ej annat anges. Bröstningshöjd fönster 0,6 m där ej annat anges. Radiator under fönster om ej annat anges. Vägg vid TV-symbol är förstärkt, bredd ca 1,4 m. Med reservation för eventuella ändringar och ytavvikelser.





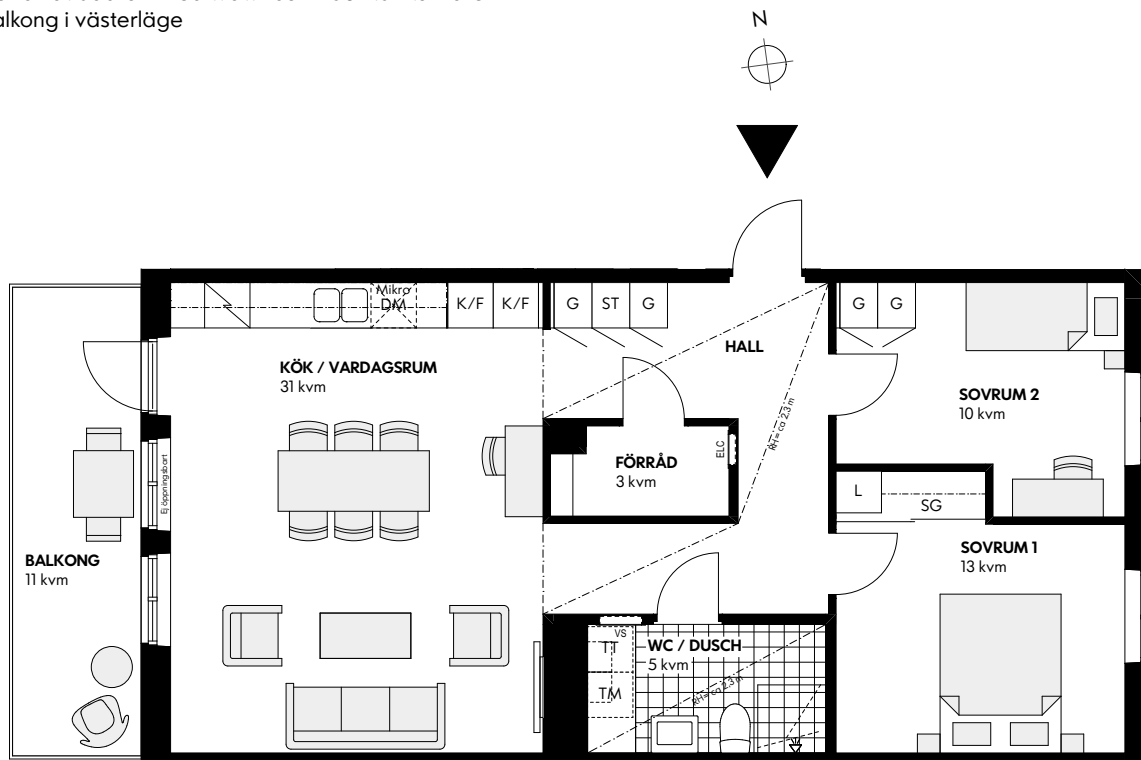


3 rok ca 77 kvm

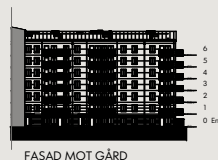
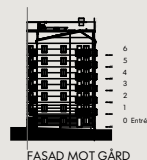
LÄGENHET: 3-1101, 3-1201, 3-1301, 3-1401, 3-1501, 3-1601

Ex lägenhetsnr 2-1001
Trapphus
Våning
Löpnummer

- Öppet vardagsrum/kök
- Helkaklat badrum med tvättmaskin och torktumlare
- Balkong i västerläge



Rumshöjd ca 2,5 m där ej annat anges. Bröstningshöjd fönster 0,6 m där ej annat anges.
Radiador under fönster om ej annat anges. Vägg vid TV-symbol är förstärkt, bredd ca 1,4 m.
Med reservation för eventuella ändringar och ytavvikelser.



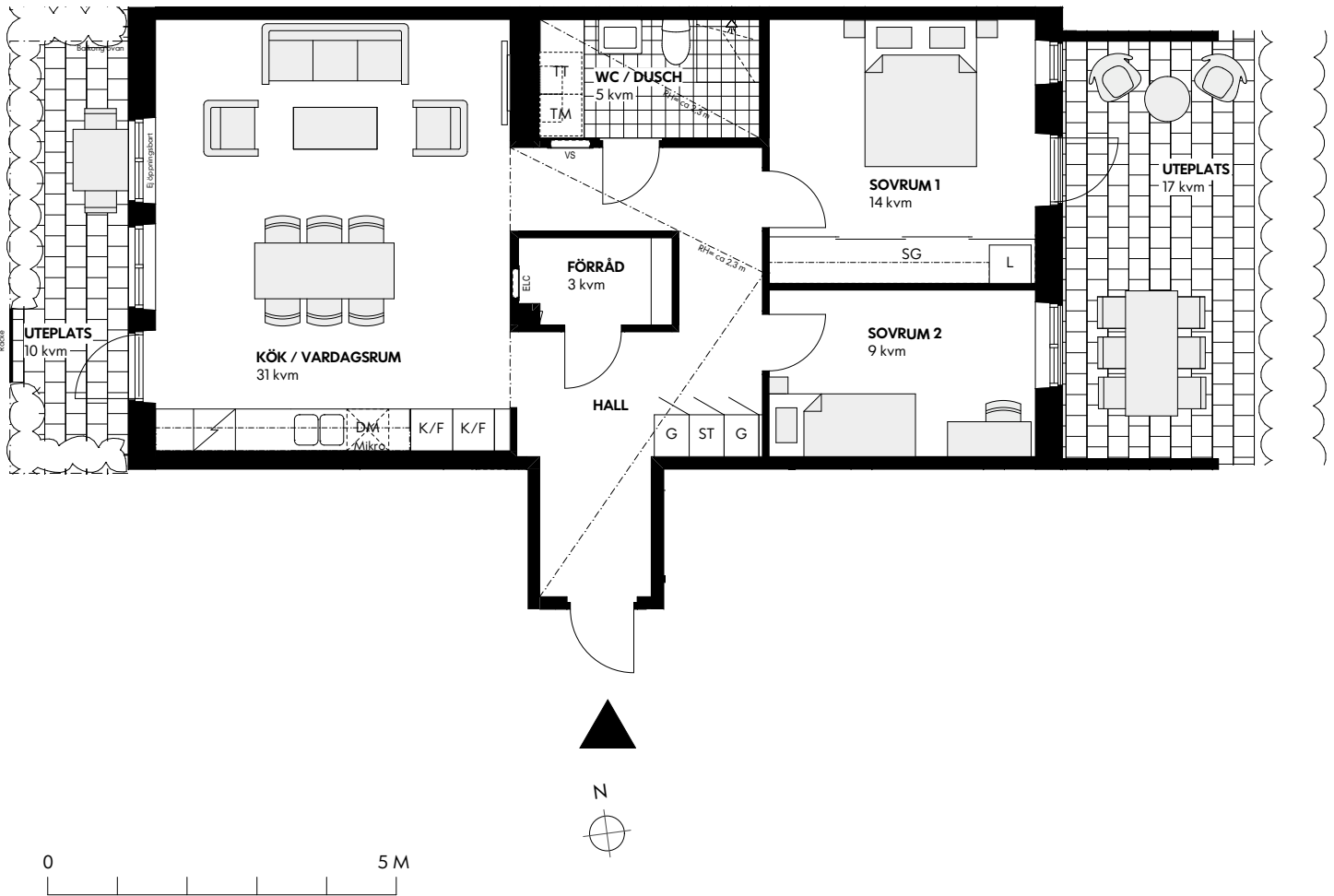
3 rok ca 81 kvm

LÄGENHET: 2-1001

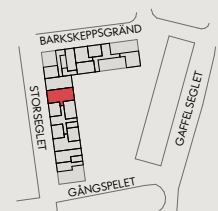
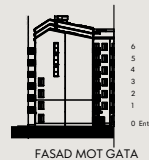
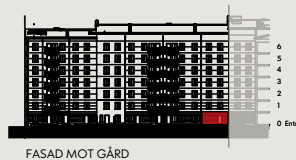
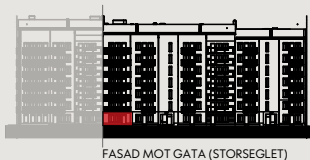
Ex lägenhetsnr 2-1001

Trapphus
Våning
Löpnummer

- Öppet vardagsrum/kök
- Helkaklat badrum med tvättmaskin och torktumlare
- Två uteplatser, en i västerläge och en mot innergården



Rumshöjd ca 2,7 m där ej annat anges. Bröstningshöjd fönster 0,6 m där ej annat anges.
Radiador under fönster om ej annat anges. Vägg vid TV-symbol är förstärkt, bredd ca 1,4 m.
Med reservation för eventuella ändringar och ytavvikelser.



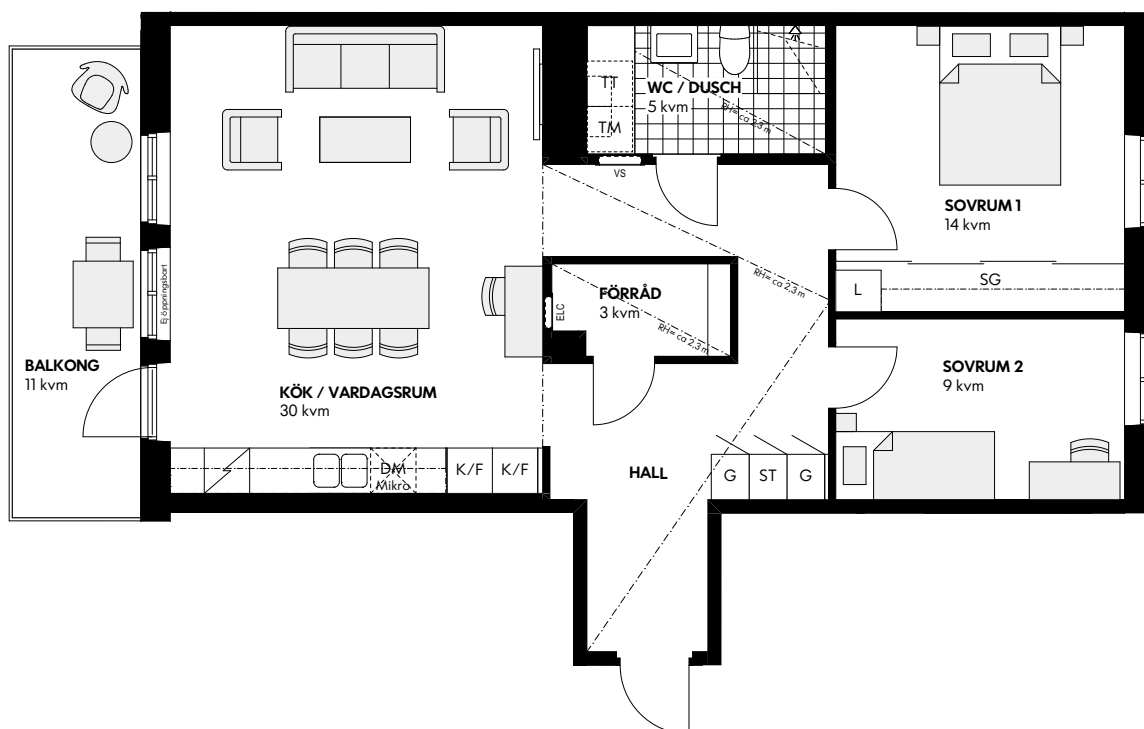
3 rok ca 81 kvm

LÄGENHET: 2-1102, 2-1202, 2-1302, 2-1402, 2-1502, 2-1602

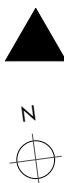
Ex lägenhetsnr 2-1001

Trapphus
Våning
Löpnummer

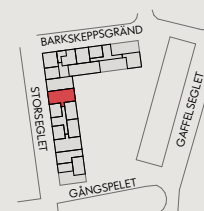
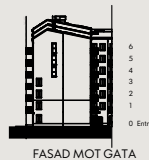
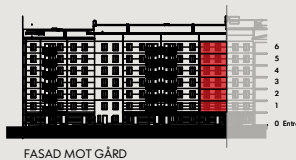
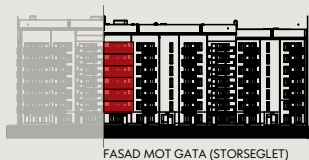
- Öppet vardagsrum/kök
- Helkaklat badrum med tvättmaskin och torktumlare
- Balkong i väster



0 5 M



Rumshöjd ca 2,5 m där ej annat anges. Bröstningshöjd fönster 0,6 m där ej annat anges.
Radiador under fönster om ej annat anges. Vägg vid TV-symbol är förstärkt, bredd ca 1,4 m.
Med reservation för eventuella ändringar och ytavvikelser.

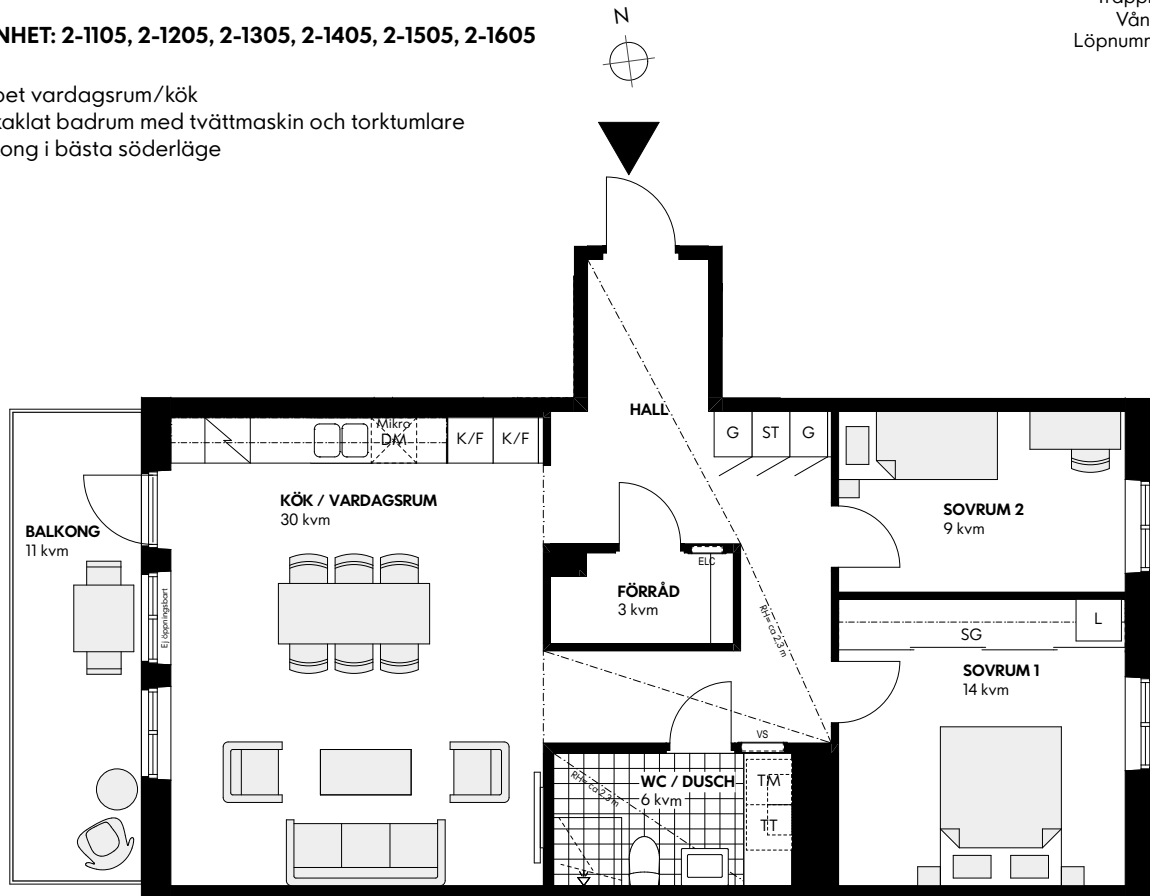


3 rok ca 81 kvm

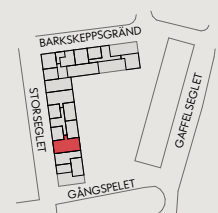
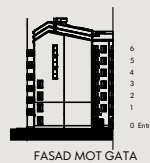
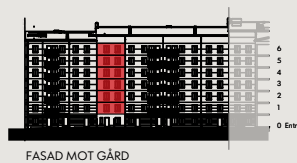
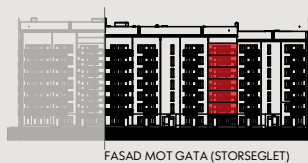
LÄGENHET: 2-1105, 2-1205, 2-1305, 2-1405, 2-1505, 2-1605

- Öppet vardagsrum/kök
- Helkaklat badrum med tvättmaskin och torktumlare
- Balkong i bästa söderläge

Ex lägenhetsnr 2-1001
Trapphus
Våning
Löppnummer



Rumshöjd ca 2,5 m där ej annat anges. Bröstningshöjd fönster 0,6 m där ej annat anges.
Radiator under fönster om ej annat anges. Vägg vid TV-symbol är förstärkt, bredd ca 1,4 m.
Med reservation för eventuella ändringar och ytavvikelser.

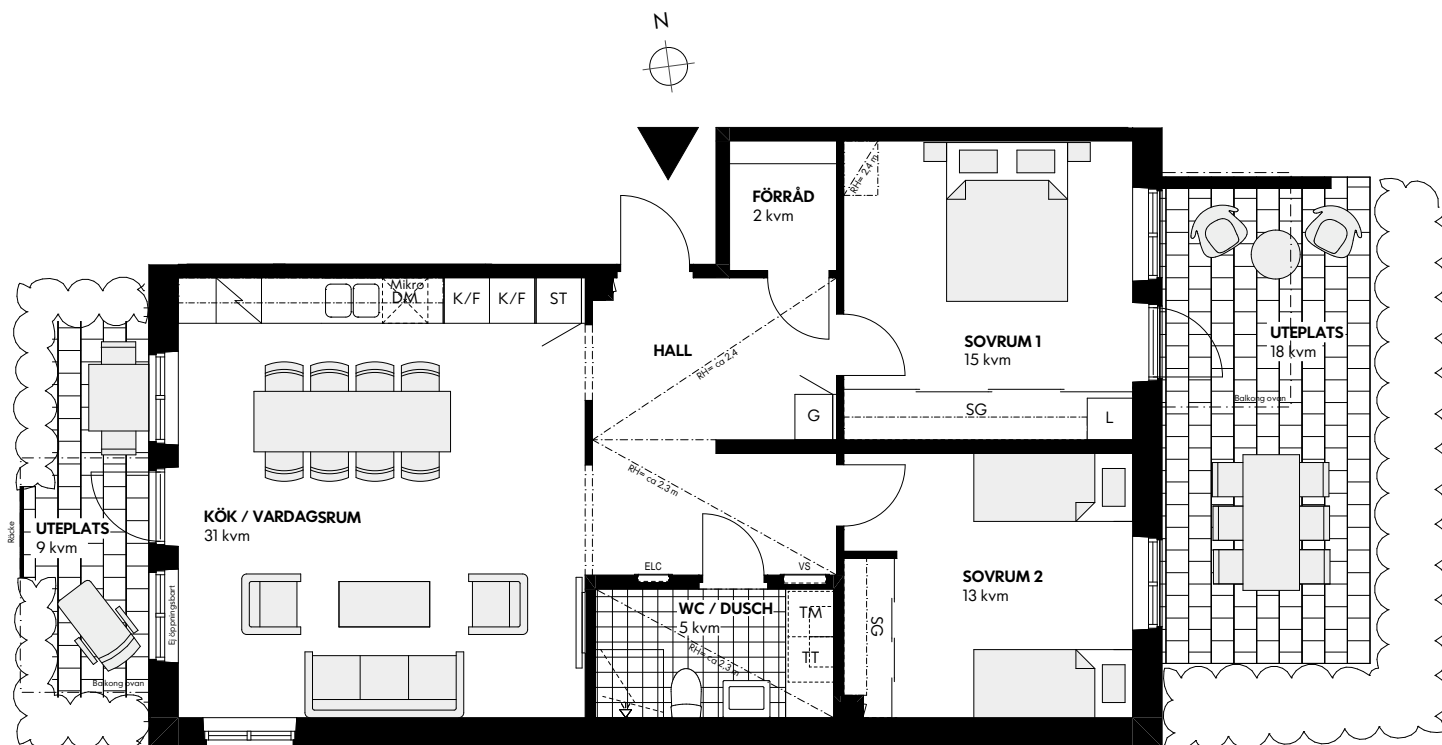


3 rok ca 83 kvm

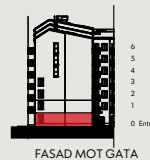
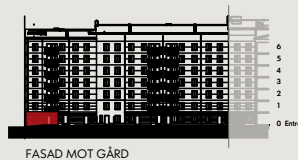
LÄGENHET: 1-1002

- Öppen planlösning mellan kök och vardagsrum
- Stort sovrum med skjutdörrsgarderob
- Två uteplatser, en i västerläge och en mot gården

Ex lägenhetsnr 2-1001
 Trapphus
 Våning
 Löpnummer



Rumshöjd ca 2,7 m där ej annat anges. Bröstningshöjd fönster 0,6 m där ej annat anges.
 Radiator under fönster om ej annat anges. Vägg vid TV-symbol är förstärkt, bredd ca 1,4 m.
 Med reservation för eventuella ändringar och ytavvikelser.



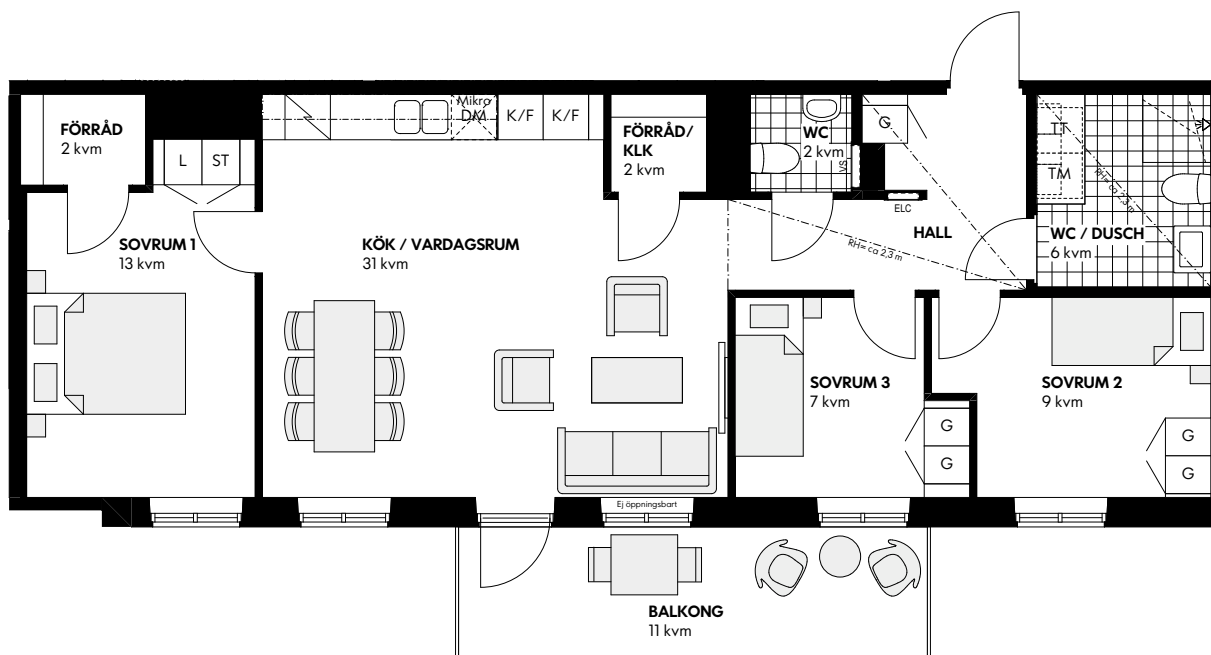


4 rok ca 82 kvm

LÄGENHET: 4-1104, 4-1204, 4-1304, 4-1404, 4-1504, 4-1604

Ex lägenhetsnr 2-1001
 Trapphus
 Våning
 Löpnummer

- Kvadratsmart fyra med öppet kök/vardagsrum
- Balkong mot innergården
- Gäst-wc



Rumshöjd ca 2,5 m där ej annat anges. Bröstningshöjd fönster 0,6 m där ej annat anges.
 Radiator under fönster om ej annat anges. Vägg vid TV-symbol är förstärkt, bredd ca 1,4 m.
 Med reservation för eventuella ändringar och ytavvikelser.



FASAD MOT GATA (STORSEGLET)



FASAD MOT GATA



FASAD MOT GÄRD



FASAD MOT GÄRD

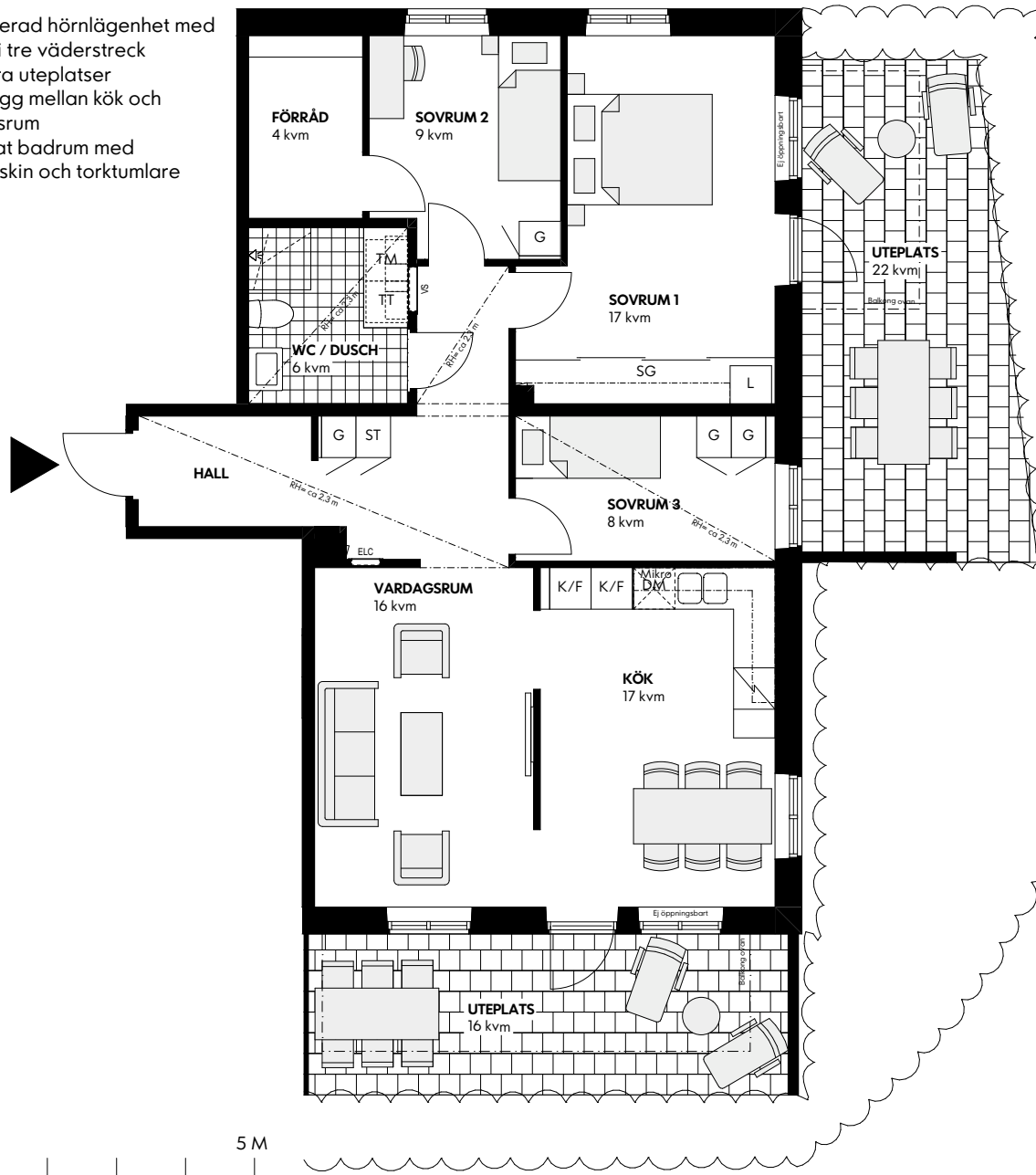


4 rok ca 93 kvm

LÄGENHET: 4-1001

- Välplanerad hörnlägenhet med fönster i tre väderstreck
- Två stora uteplatser
- Skiljevägg mellan kök och vardagsrum
- Helkaklat badrum med tvättmaskin och torktumlare

Ex lägenhetsnr 2-1001
Trapphus
Våning
Löpnnummer



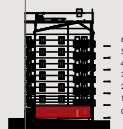
Rumshöjd ca 2,7 m där ej annat anges. Bröstningshöjd fönster 0,6 m där ej annat anges. Radiator under fönster om ej annat anges. Vägg vid TV-symbol är förstärkt, bredd ca 1,4 m. Med reservation för eventuella ändringar och ytavvikelser.



FASAD MOT GATA (STORSEGLET)



FASAD MOT GATA



FASAD MOT GÅRD



FASAD MOT GÅRD



Rumsbeskrivning

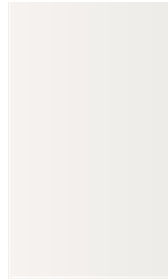
GENERELLT		
Lägenhetsdörr	Säkerhetsdörr med tittöga	
Rumshöjd	ca 2,50/2,70 m*	
Golv	Parkett	Ek, vitlaserad
Socklar	Trä, fabriksmålad	Vit
Väggar	Målat	Vit, NCS 0500-N
Tak	Målat	Vit
Innerdörrar	Slät dörr, fabriksmålad karm och foder	Vit
Handtag	Rak modell	
Fönsterbänkar	Natursten	Kalksten
Övrigt	Garderob enligt bofaktablad	Vit
KÖK		
Golv, sockel, väggar, tak	Se generell beskrivning	
Takanslutning		Samma kulör som köksluckor ser resp. stil
Diskho	Infälld i bänkskiva, 1,5 ho (60-skåp) 2 hoar (80-skåp)	Rostfri
Blandare	Hög modell med diskmaskinsavstängning	Krom
Vitvaror	Induktionshäll	Glas
	Varmflutsugn, placeras under häll	Rostfri
	Kyl/frys enligt bofaktablad	Rostfri
	Diskmaskin	Integrerad
	Mikrovågsugn	Rostfri, inbyggd
	Spiskåpa	Integrerad
Belysning	Bänkbelysning över diskho	LED-list
WC/DUSCH		
Golv	Klinker	se resp. stil för format och färg
Väggar	Kakel	se resp. stil för format och färg
Tak	Målat	Vit
Tvättställ	Gjutmarmor med kommod	Vit
Spegelskåp	Spegelskåp med belysning samt uttag	se resp. stil
Dusch	2 st raka vikbara duschväggar 90x90 cm Duschblandare och termostat	Glas Krom
Övrigt	WC-stol, golvmonterad	Vit
	Tvättställsblandare	Krom
	Toalettpappershållare	
	Krokar för handdukar	
	Förberett för handdukstork	
	Takarmatur i wc/dusch	
Vitvaror	Tvättmaskin och torktumlare alt. kombimaskin enligt bofaktablad	
BALKONG/UTEPLATS		
Golv	Betong	
Mark	Betongplattor	
Övrigt	Eluttag/belysning	

* Takhöjd ca 2,5 m. Takhöjd i hall, badrum och vissa takvinklar är nedsänkt pga installationer, dock minst till ca 2,25 m. Rumshöjd i lägenheter på entréplan är ca 2,7 m där ej annat anges.

Inredning/stil

KLIPPA

Kök



Lucka: Arkitekt Plus Frost



Bänkskiva: Gomera, laminat



Handtag: Lounge krom/
mörkbrunt läder samt
push-to-open



Kakel: Ceppo Di Gre,
gråbeige, 30x60cm

Badrum



Spegelskåp: Dyrning brun, mörkt trä
Kommod: Dyrning brun, mörkt trä
Förvaring ovan TM/TT/KM: Dyrning brun, mörkt trä
Bänkskiva över TM/TT/KM: Vit laminat
Handtag: Lounge krom/mörkbrunt läder
Kakel: Vit matt, 45x25 cm
Klinker: Ceppo Di Gre, Gråbeige, 15x15 cm

STRAND

Kök



Lucka: Arkitekt Plus Sand



Bänkskiva: Delaware Stone,
laminat



Handtag: Lounge krom
samt push-to-open



Kakel: Rice Natural
blank, beige 15x5 cm

Badrum



Spegelskåp: Dyrning målad vit
Kommod: Dyrning målad vit
Förvaring ovan TM/TT/KM: Dyrning målad vit
Bänkskiva över TM/TT/KM: vit laminat
Handtag: Lounge krom
Kakel: Antica taupe matt, 45x25 cm
Klinker: Antica Taupe, 15x15 cm



Praktisk bostadsfakta

PARKERING

Parkering sker på kommunala parkeringsplatser i området. Föreningen har inga egna parkeringsplatser. Cyklar kan parkeras i cykelrum eller i cykelställ på gården.

FÖRRÅD

Förråd finns i lägenheterna. Barnvagns- och rullstolsrum finns i huset.

SOPHANTERING

I kvarteret finns miljörum med möjlighet till källsortering. Miljörummet har ingång från gatan.

HISS

Hiss finns i varje trapphus.

HUSHÅLLEL

Varje lägenhet har elcentral med jordfelsbrytare, placering framgår av bofaktabladet. Verklig förbrukning av el mäts individuellt och debiteras i efterskott.

KALL- OCH VARMVATTEN

Förbrukningskostnad för kallvatten ingår i månadsavgiften. Verklig förbrukning av varmvatten mäts individuellt och debiteras i efterskott.

VÄRME

Vattenburen värme. Värmekostnaden ingår i månadsavgiften.

MEDIA

Varje lägenhet har fiberanslutning för TV, bredband och telefoni. I månadsavgiften ingår grundutbud av tv-kanaler och bredband.

POSTFACK

Postfack för inkommande post finns på entréplan i respektive hus. Tidningshållare finns vid lägenhetsdörren.

Byggnadsbeskrivning

GRUNDLÄGGNING

Betongplatta på mark.

STOMME

Prefabricerade betongelement.

BALKONGER

Betongplatta.

BALKONGRÄCKEN

Pinnräcke i aluminium och glasträcken.

YTTERVÄGGAR

Målad betong och ingjutet tegel.

MELLANBJÄLKLAG

Prefabricerad betong.

YTERTAK

Papp. Sedum på komplementbyggnader på gård.

LÄGENHETSSKILJANDE VÄGGAR

Betong.

LÄTTVÄGGAR

Uppreglade gipsväggar.

FÖNSTER

Träfönster 2+1 glas eller 3-glas med utvändigt aluminiumbeklädning.

ENTRÉPARTIER

Trä.

UPPVÄRMNING/VENTILATION

Vattenburen värme, radiatorer, synlig rödrugning.

FTX VENTILATION

Inklädnader av installationer i form av undertak i våtutrymmen, hall och inklädnader av ventilationskanaler i vissa takvinklar förekommer. Ventilationskanaler i klädlammare är ej inklädda.



Välkommen till Brf Skimra

Här bygger vi totalt 129 lägenheter runt en grön, fin innergård med allt från välplanerade ettor till familjevänliga fyror. Kvadratsmart, välplanerat och enkelt att leva i. Precis som alltid när vi bygger bostäder!

Vi vill att så många som möjligt ska kunna bo bra. Därför bygger vi alltid kvadratsmarta lägenheter som ger ett prisvärt, trivsamt och hållbart boende. Eller som vi säger: En bostad på schyssta villkor.

