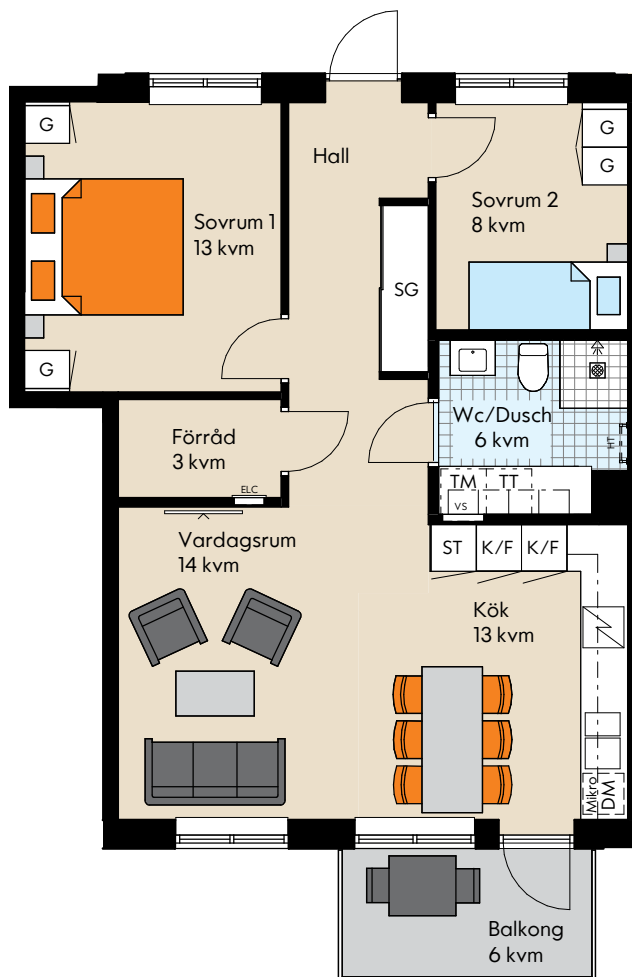


Storlek: 3 RoK  
Area: ca 68 kvm  
Lägenhet: 6-1104, 6-1204

Förklaring av  
Lägenhetsnr:  
1-1201  
↳ Löpnummer  
↳ Trappor  
↳ Trapphus



SKALA 1:100 (A4)



TAKHÖJD: 2.5 m (där ej annat anges)

Undertak kan förekomma i hall, wc/dusch, wc, klk. Takhöjd ca 2,3 m

BRÖSTNINGSHÖJD FÖNSTER: 0.7 m (där ej annat anges)

Vägg vid TV-symbol är förstärkt, bredd ca 1,8 m

Med reservation för eventuella ändringar och ytvavikelser

2022-11-07

|                              |   |
|------------------------------|---|
| <b>G</b> Garderob            | Induktionshäll med inbyggnadsugn  |
| <b>L</b> Linneskåp           | <b>TM</b> Tvättmaskin   |
| <b>ST</b> Städskåp           | <b>TT</b> Torktumlare   |
| <b>K/F</b> Kyl/frys          | <b>TP</b> Tvättpelare   |
| <b>DM</b> Diskmaskin         | <b>KM</b> Kombimaskin   |
| <b>Mikro</b> Mikrovågsugn    | <b>HT</b> Handdukstork (Tillval)  |
| <b>SG</b> Skjutdörrsgarderob | <b>VS</b> Skåp för rörkopplingar<br>Montera ej upp något på någon sida av denna vägg pga risk för vattenläcka |
| <b>Klk</b> Klädkammare       | Lägenhetens placering   |
| <b>ELC</b> Elcentral         |   |

